



# BIG BANG

PRO WRESTLING

## ビッグバンプロレス

TM

©SNK 2000  
NEOP00660

禁無断転載

ネオジオポケット、NEOGEO POCKET はSNKの商標です。  
Patents Issued and Pending

ネオジオポケット 専用ソフトカセット  
★本製品はカラー専用ソフトです。

NEOGEO POCKET  
SOFTWARE CARTRIDGE



## ごあいさつ

このたびは、ネオジオポケット専用ソフトカセット「ビッグバンプロレス」をお買い上げいただきまして、誠にありがとうございます。プレイの前に必ずこの取扱説明書をお読みいただき、正しい使用方法でご愛用ください。なお、取扱説明書は大切に保管しておいてください。

※取扱説明書に記載されている情報は開発途中のものです。ゲーム画面などの製品仕様が一部異なる場合がありますが、ご容赦ください。

目次	
ストーリー	03
基本操作	04
画面の見方	05
ゲームモードについて	06
ゲームの進め方	07
各種操作について	10
特殊ルールデスマッチについて	16
通信について	18
レスラー紹介	19

## ストーリー

TV等で、ファンの前に姿を現すことができるのは、ほんの一握りのトップレスラーにすぎない。このI.E.Wマットにおいても、それは例外ではない。彼らは、年間300にもものぼる試合の中で、常にベストパフォーマンスを要求され続けるのだ。

そして今、I.E.Wマットを長年支えてきた偉大なる王者ジョセフ・スティールの王位返上を受けて、8人のトップレスラーによる娯楽の至宝I.E.Wヘビー級チャンピオンベルトの争奪戦が始まった…。







## ゲームモードについて



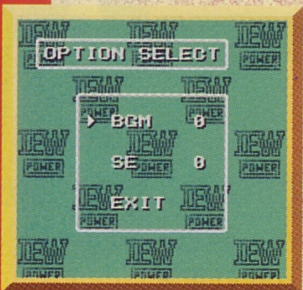
ゲームをスタートすると、次のゲームモードが選択できます。遊びたいゲームモードにカーソルを合わせてAボタンを押してください。

**ONE MATCH** : 1試合だけ闘うモードです。試合時間やルール等を設定することができます。



**TOURNAMENT** : 最大8人の参加によるトーナメント形式で優勝を目指すモードです。(プレイヤーが操作できるのは1人だけです。)

**IEW CHAMPION** : 8人のレスラーの中から1人を選んで、I.E.Wチャンピオンを目指して闘うモードです。



**VS MATCH** : ネオジオポケット専用通信ケーブルを使った、対戦モードです。

くわしくはP18をご覧ください。▶▶▶

**OPTION** : ゲーム中の音楽(BGM)と効果音(SE)を聴くことができます。

## ゲームの進め方

### 【ONE MATCHモードについて】

CPU(コンピュータ)の操作するキャラを相手に1試合だけ闘うモードです。このモードでは、コンフィギュレーション画面で試合の条件を任意に設定することができます。

**TIME** : 試合時間を5分~∞(無制限)に設定できます。

**RULE** : 試合形式を、NORMAL(通常マッチ)、NO RULE(ノールールデスマッチ)、COFFIN(棺桶デスマッチ)、REWARD(賞金デスマッチ)の中から選ぶことができます。

**COUNT** : ONに設定すると、フォールした(された)際のカウントと場外カウントをとります。OFFに設定すれば、場外カウントをとりません。

**LEVEL** : CPUの強さを3段階(EASY~HARD)に設定できます。

**RING TYPE** : リングのデザインを3種類の中から選べます。

**RING COLOR** : リングの配色を5種類のパターンの中から選べます。

**NEXT** : レスラー選択画面に移ります。

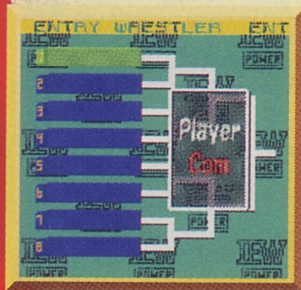


### ゲームの進め方

#### 【TOURNAMENTモードについて】

プレイヤーが操作するキャラクター1人を含む、最大8人のレスラーによるトーナメント形式のモードです。

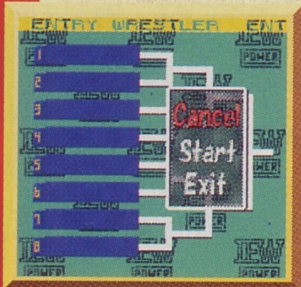
(最低3人以上のレスラーが参加しないと、試合をはじめることができません。)



ONE MATCHモードと同様に試合の条件等を設定したら、「NEXT」を選んで、レスラー選択・参加画面に移ります。

(このモードでは「TIME」、「COUNT」の設定を変更することはできません。)

レスラー選択・参加画面では、トーナメントに参加する人数、操作するキャラ等を決定します。



参加するキャラをプレイヤーが操作するのかCPUが操作するのかを決定した後、Bボタンを押してコマンドウインドウを表示してください。

「Start」を選ぶとゲームが始まります。「Exit」を選ぶとコンフィギュレーション画面に、「Cancel」を選ぶとレスラー選択・参加画面に戻ります。

### ゲームの進め方

#### 【IEW CHAMPIONモードについて】



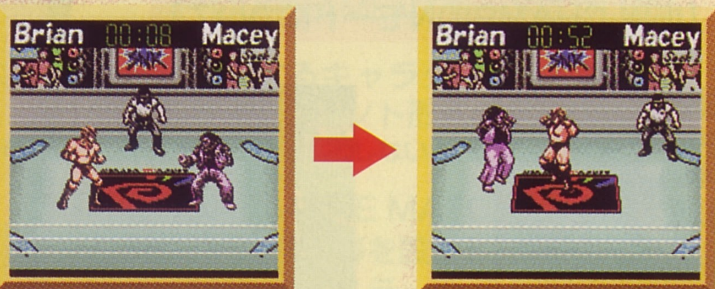
8人のレスラーの中から1人のレスラーを選んで、IEW王者を目指して闘うモードです。他のモードと違って、試合形式やルール等は選ぶことができません。

#### 【VS MATCHモードについて】

ネオジオポケット専用通信ケーブルを使った、通信対戦モードです。

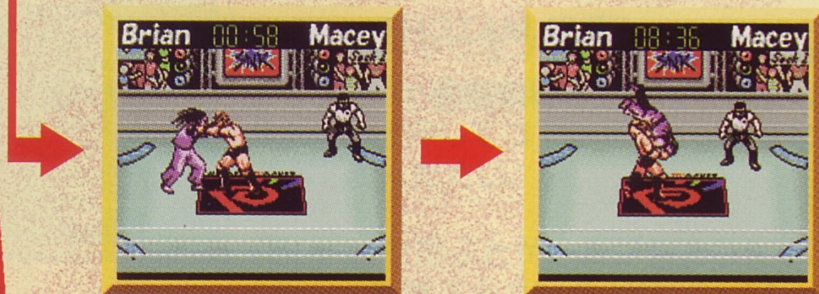


### レスラーの操作について



試合が始まった直後、両方のレスラーは「立ち状態」にあります。双方が一定距離に近付くと「グラップル」が発生し、「組み状態」に移行します。

「グラップル」とは？レスラー同士が一定距離内に接近した時に発生する組み合う動作のことです。互いに正面から組み合うことを「正面組み」、片方が相手の背後から組み付くことを「バック組み」と呼びます。

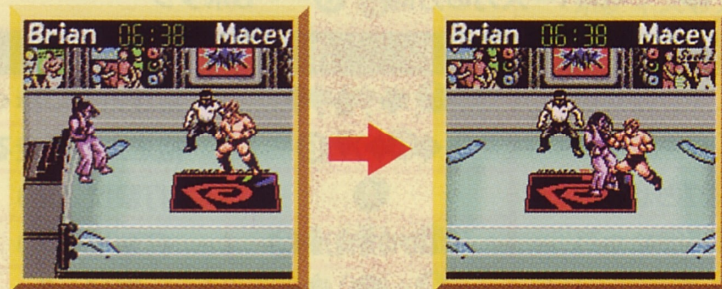


「組み状態」になった瞬間にタイミング良くAボタンまたはBボタンを押すと、組み技（Aボタン）またはハンマースルー（Bボタン）を行います。「組み状態」になってからボタン入力が早かった方のレスラーの技が、優先的にかかります。

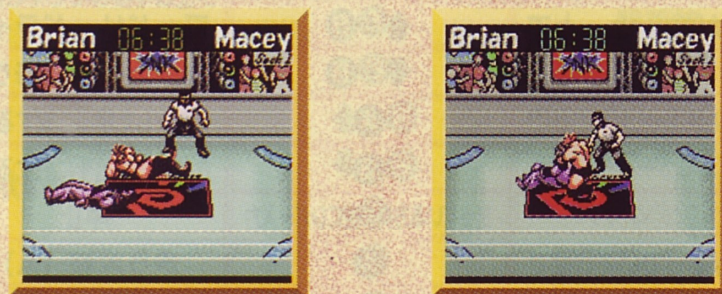
### レスラーの操作について



「技のかかり易さ」とは？Aボタンとレバーの入力方向の組み合わせによって、組み技は様々に変化します。しかし破壊力の高い組み技は、試合開始直後等、相手の残り体力が多い状態だと、かかり難しくなっています。



ハンマースルーをした場合、相手はロープで跳ね返ってきます。ここでは、カウンター技や自分も走って、走り技等をねらうことができます。



相手がダウンしたら、関節技や打撃技等で追い討ちをかけることができます。相手が十分にダメージを受けていたら、フォールしての3カウント、または関節技によるギブアップを奪うことができます。



## レスラーの操作について

### 基本操作表

記号の見方

Ⓐ……Aボタン

➡……レバー入力の方向

Ⓑ……Bボタン

状態	操作	動き
立ち状態	←, →, ↑, ↓	指定方向に歩く
	←(→)+B	指定方向に走る
	Ⓐ	打撃技(小)
	(何れかの方向)+Ⓐ	打撃技(大)
	Ⓑ	アピール
リング内ロープ際で	(場外の方向)+B	リング下に降りる
場外リング際で	(リングの方向)+B	リング内に戻る
リング内コーナー際で	↘(↙)+B	コーナーに登る
相手がコーナー上で	↑+B	デッドリードライブ
自分がコーナー上で	↓+B	コーナーから降りる
	Ⓐ	ダウンした相手に対する攻撃
	Ⓑ	立ち状態の相手に対する攻撃
自分が走っている状態で	走っている方向の逆レバー入力	停止
	Ⓐ	走り攻撃(A)
	Ⓑ	走り攻撃(B)
相手をロープに振って (相手が走ってくる状態で)	Ⓐ	カウンター技
	Ⓑ	リーフログ(又は伏せかわし)

## レスラーの操作について

### 基本操作表

状態	操作	動き
正面組み	Ⓐ	ボディスラム
	↑+Ⓐ	組み技(1)
	←(→)+Ⓐ	組み技(2)
	↓+Ⓐ	組み技(3)
バック組み	Ⓑ	ハンマースルー
	↑(↓)+Ⓐ	バック組み技
バックから組み付かれた状態で	←(→)+Ⓐ	スリーパーホールド
	Ⓐ	バック返し技
仰向けダウンの相手の上で	↑+B	相手を引き起こす
	↓+B	相手をうつ伏せにする
	Ⓐ	関節技
	Ⓑ	フォール
うつ伏せダウンの相手の上で	↑+B	相手を引き起こす
	↓+B	相手を仰向けにする
	Ⓐ	ストンピング
ダウンしている相手に向かって走って	Ⓑ	フォール
	Ⓐ	ダウン打撃技
相手にフォールされた時 相手に関節技をかけられた時	(何れかの方向)+ⒶⒷ連打	フォールを跳ね返す ・関節技から逃れる



### レスラーの操作について



フィニッシング・ムーブ(必殺技)とは

レスラーの名前が点滅時に

**A B 同時押し**

各レスラーは、それぞれフィニッシング・ムーブ(必殺技)を持っています。一定の攻撃を相手に与え続けると、レスラーの名前が点滅を始めます。



この時に相手の近くでAボタンとBボタンを同時に押すとフィニッシング・ムーブを使うことができます。(フィニッシング・ムーブは、試合中何度でも使えます。)



### レスラーの操作について

ノールールタイムとは

レフェリーは、レスラー同士の技にまきこまれたり、レスラーと衝突するとダウンして一定時間起き上がらなくなってしまいます。この状態をノールールタイムと呼びます。

通常時とノールールタイムでは、以下の点が異なります。

- ◆ボディスラムを行わず、反則攻撃を行うようになります。
- ◆場外に出ても、フォールしてもカウントが進行しません。また、ギブアップもとれません。
- ◆場外に出て、レバー↑+Bボタンでイスを取り出し、Aボタンでイス攻撃が可能になります。

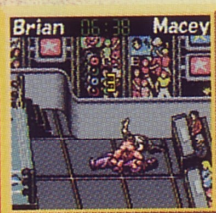
レフェリーが起き上がると、ノールールタイムは終了です。





## 特殊ルールデスマッチについて

「NEW CHAMPIONモード」以外なら、3種類の特殊ルールデスマッチをプレイすることができます。



# NO RULE

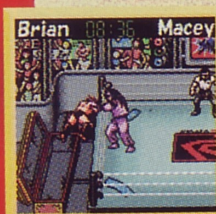
ノールールデスマッチ

**勝利条件**

フォールして3カウント、またはギブアップ。

**特徴**

リング上だけでなく、場外でもフォール、ギブアップを奪うことができます。また、反則チェックと場外カウントはありません。



# COFFIN

棺桶デスマッチ

**勝利条件**

相手をリング下の棺桶に放り込む。

※(3カウント、ギブアップ、リングアウトによる決着はありません。)

**特徴**

反則チェックと場外カウントはありません。ロープ際(棺桶の置かれている側の)で、ハンマースルーをかければ、リング下の棺桶に相手を放り込むことができます。

## 特殊ルールデスマッチについて



# REWARD

賞金デスマッチ

**勝利条件**

場外左側に設置されたボールの上の賞金袋を、相手より先に奪う。

※(3カウント、ギブアップ、リングアウトによる決着はありません。)

**特徴**

反則チェックと場外カウントはありません。自分がボールに登っている時に相手に捕まったらAボタンを連打してください。ボタンを押した回数が、相手よりも多ければ相手を蹴落とすことができます。(相手よりも少なかった場合は、引きずり落とされます。)

記号の見方

▶ ……レバー入力の方向

**A** ……Aボタン

**B** ……Bボタン

状態	操作	動き
ボール下で	↑+B	ボールに登る
登りながら(自分が上)	A連打	下の相手を蹴落とす
登りながら(自分が下)	A連打	上の相手を引きずり落とす

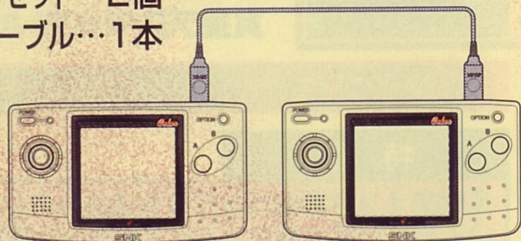


### 通信について

このゲームでは、別売のネオジオポケット専用通信ケーブルを使っての通信対戦が楽しめます。以下の手順にしたがって、正しい使用方法でプレイしてください。

#### 用意するもの

ネオジオポケットカラー本体…2台  
「ビッグバンプロレス」ソフトカセット…2個  
ネオジオポケット専用通信ケーブル…1本



#### 手順

本体同士を通信ケーブルで接続し、両方の本体にソフトカセットが正しくセットされていることを確認してから電源スイッチをONにしてください。



両方の本体がタイトル画面を表示したあとでお互いにゲームをスタートさせて、[VS MATCH]を選択・決定してください。

#### 注意

- ◆通信ケーブルやソフトカセットの脱着の際は、差込口をよく確かめてから行ってください。無理な力を加えたり、誤った向きに脱着を行うと、破損、不具合の原因となります。
- ◆本体の電源を入れたまま通信ケーブルやソフトカセットの脱着を行わないでください。本体の内蔵データが破壊され、予期しない不具合や、故障、破損の原因となります。

### レスラー紹介

#### 記号の見方

- ▶……レバー入力の方向
- A……Aボタン
- B……Bボタン





## 「超新星」ブライアン・マクドゥーガル

IEWマットに突如現れ、デビュー戦以来193連勝という大記録をうちたてた驚異の新人レスラー。恵まれた体格からあふれ出るナチュラルパワーは、他のレスラーを圧倒する。

ブライアンスラム	組んで ↓ + <b>A</b>
アメリカンラッシュパンチ	組んで ← (→) + <b>A</b>
スピアータックル	走りながら <b>A</b>
トールハンマー	レスラーの名前点減時に <b>A + B</b>
アルゼンチンバックブリーカーの体勢から繰り出される、変形のデスパレーボム。ブライアンならではの、豪快な力技である。	

## 「東洋の魔術師」マシー・ジ・オリエンタル

顔面に東洋系のペイントを施した謎のレスラー。申し分の無いテクニシャンである一方、ラフファイトも得意としている。

毒霧攻撃	組んで ↑ + <b>A</b>
リバースDDT	バック組みから ↑ (↓) + <b>A</b>
ムーンサルト・プレス	ダウン中の相手に対してコーナー上から <b>A</b>
スコーピオン・デスロック	レスラーの名前点減時に <b>A + B</b>
足首、膝、腰の3ヶ所に対して、強烈なダメージを与える関節技。不気味なペイントに隠された、マシーの実力を証明する技でもある。	



## 「スープレックス・タイフーン」マイク・マーチン

アマレス出身の大型レスラー。多彩かつ強力なスープレックス攻撃を得意としている。

フロントスープレックス	組んで↑+A
ジャーマンスープレックスホイップ	バック組みから↑(↓)+A
水車落とし	相手をロープに振ってA
デンジャラス・バックドロップ	レスラーの名前点減時にA+B

受け身を取りにくくするため、相手の脇の下をロックして投げるバックドロップ。投げられた相手は、ほぼ垂直に首からマットに打ちつけられる、大変危険な投げ技だ。

## 「黒い魔獣」デイズ

2メートルを超える長身の怪奇派レスラー。マイクを使っただけのアピール等は決して上手いとは言えないが、自らの身体の特長を使うことに関しては長けている。

ビッグブーツ	相手をロープに振ってA
ギロチン・ドロップ	ダウン中の相手に対して走ってA
ツームストーンパイルドライバー	組んで↓+A
ネックハンギングスラム	レスラーの名前点減時にA+B

相手の喉元をつかんで、真下にたたき落とす技。長身のデイズが繰り出すそれは、まさに必殺技と呼ぶにふさわしい破壊力を誇る。



## 「日の丸ファイター」ショウ・ハヤマ

総合格闘技バーリトゥードのファイターとして着実に地位を築き上げていたが、IEWマットに電撃参戦。その研ぎ澄まされた関節技と切れ味鋭い投げ技で、チャンピオンの座をうかがっている。

ハイキック	←(↑、→、↓)+A
スロイダー	組んで↑+A
S.T.O	組んで↓+A
ショウ・キャプチャー	レスラーの名前点減時にA+B

前転しながら相手の足をとる変形の裏ヒザ十字固め。バーリトゥード出身のショウらしいオリジナル・ホールドである。

## 「クレイジーボンバー」デビッド・ボーグナー

日米を股にかけて活躍している重量級レスラー。ブライアンとはタイプが異なるが、彼もまた豪快なパワーファイトを得意としている。(彼はその体重のため、コーナー上からの攻撃はできません。)

パワースラム	相手をロープに振ってA
リフトアップスラム	組んで↑+A
チョークスラム	組んで↓+A
クレイジークランチ	レスラーの名前点減時にA+B

観客へのアピール度満点の豪快なパワーボム・ホイップ。自分の体重を上手く利用して、破壊力を増している。



## 「ワイルドパンサー」アレックス・フォール

傍若無人な態度と憎めない性格という相反するキャラクターで、ブライアンと人気を三分するレスラー。体格・パワーにおいて劣っているが、その瞬発力・テクニクで他のレスラーと互角以上に渡り合っている。

ワイルドブレーンバスター	組んで ↑ + A
ワイルドDDT	立ち状態の相手に対して A
ワイルドエルボー	ダウン中の相手に対して走って A
ワイルドボトム	レスラーの名前点減時に A + B

アームボンバーをアレックス流にアレンジした必殺技。パワーにおいて他のレスラーよりも劣るアレックスは、この技の開発によってトップレスラーの仲間入りを果たした。

## 「天空の覇者」ザ・グレート・イーグル

IEWライトヘビー級のチャンピオンだったが、同じ階級では敵無しの状態になったため、ヘビー級に参戦した。持ち前のスピードと空中殺法、そしてキレのいい打撃技でヘビー級の制覇を狙う。

ローリング・エルボー	組んで ← (→) + A
シューティングスター・プレス	ダウン中の相手に対してコーナー上から A
イーグル・ボム	組んで ↓ + A
イーグル・スパイク	レスラーの名前点減時に A + B

並みいるライトヘビーの強豪を葬ってきたイーグルの必殺技。フロントネックロックから、後ろに低く速く投げるスープレックス。



## 「狂乱の帝王」ジョセフ・スティール

元IEWヘビー級チャンピオン。パワー、テクニクに加え、優れたインサイドワークで王座防衛を重ね、長年ベルトを保持していたのだが、負傷による長期欠場により王座返上という屈辱を味わった。

バーティカル・スープレックス 組んで ↑ + A

フィストドロップ ダウン中の相手に対して走って A

足四の字固め ダウン中の相手に対して A

ブレード・オブ・ジョセフ レスラーの名前点減時に A + B

かつて何人ものレスラーを病院送りにした、ジョセフの必殺キック。あまりの破壊力に、ある時期IEWコミッショナーから禁じ手とされた。

## 「デンジャラス・クイーン」ケイ・ナカノ

元々は日本マット界屈指の実力派レスラーだったが、IEWマットにおいてはジョセフのマネージャーとして活躍していた。その後、ジョセフとは袂を分かち、抗争を重ねている。

バック・ナックルブロー ←(↑、→、↓) + A

串刺しDDT 組んで ←(→) + A

サンセット・フリップ ダウン中の相手に対して走って A

ノーザンライト・ボム レスラーの名前点減時に A + B

相手をブレンバスターの体勢に担ぎ上げ、そのまま垂直落下させるケイの必殺技。



memo

memo

本製品に関するお問い合わせは下記まで。

**SNKサービスセンター**

〒564-0063大阪府吹田市江坂町2-21-12

**TEL.06-6339-0110**

【受付時間】10:00~12:00/13:00~17:00(土・日・祝を除く)

※ゲームの攻略等はお答えできません。あしからずご了承ください。

 **SNKホームページ**

インターネットで“ネオジオポケット”の  
最新情報をキャッチしよう!!

<http://www.neogeo.co.jp/>



## 安全上のご注意

この「安全上のご注意」は、ご使用になる方の健康および機器の保護のためにつくられたものです。はじめに必ず「安全上のご注意」の項目をお読みいただき、次に「取扱説明書」の指示にしたがい、正しい使用方法でご愛用ください。また、低年齢の方がご使用になる場合は保護者の方がよくお読みになってから説明してください。

## 健康上のご注意 (必ずお読みください)

健康上の安全のために、ご使用の際は次の点にご注意ください。

### 警告

● 疲れた状態や睡眠不足でのご使用や長時間にわたる連続使用、あるいは暗い部屋でのご使用は人体の健康上好ましくありませんので避けてください。

● ごくまれに強い光の刺激を受けたり、点滅を繰り返すゲーム画面などを見たりしていると、一時的に筋肉のけいれんや意識の喪失などの症状をおこす人がいます。こうした症状を今までに経験したことのある方は、ゲームをする前に必ず医師と相談してください。万一、ゲーム中にこのような症状が起きたり、身体に異常を感じた場合は、ただちにゲームを中止して医師の診断を受けてください。

● ゲーム中に手に疲労や不快な痛みを感じた場合は、ただちにゲームを中止してください。その後も痛みや不快感が続く場合は、医師の診察を受けてください。

● ゲーム中にめまい、吐き気、疲労感、乗り物酔いに似た症状などを感じた場合は、ただちにゲームを中止してください。その後も不快感が続いている場合は、医師の診察を受けてください。

● 目の疲労や乾燥、異常に気づいた場合は、いったんゲームを中止して休憩をおとってください。また、ゲーム画面に目を近づけすぎないようにしてください。

● 他の要因により、手や腕の一部に異常が認められたり、疲れている場合は、ゲームをすることでさらに悪化する可能性があります。ゲームをする前に医師に相談してください。

### 注意

● 長時間ゲームをする時は、健康のため1時間ごとに休憩を必ずおとってください。

## 使用上のご注意 (必ずお読みください)

ソフトカセットは精密機器です。ご使用の際は次の点にご注意ください。

### 警告

● 乗り物の運転中や乗車中の使用、または歩きながらの使用は絶対にしないでください。また、道路上や航空機の中、病院など使用が制限または禁止されている場所での使用もおやめください。ケガや事故の原因となります。

### 注意

● このソフトカセットはネオジオポケットカラー専用です。他の機種でお使いになると故障の原因となりますので、絶対におやめください。

● ソフトカセットの抜き差しは、必ず本体の電源をOFFにした状態で行ってください。故障の原因となります。

● 本体にソフトカセットが差された状態でむやみに本体の電源をON/OFFしたりしないでください。ソフトカセット内にセーブされている内容が消えるなど故障の原因となります。

● ソフトカセットは精密機器ですので、極端な温度条件下での使用や保管は避けてください。また、投げたり、落としたりして強い衝撃を与えることも避けてください。故障の原因となります。

● 絶対に分解はしないでください。故障の原因となります。

● 端子部を手で触れたり、水で濡らしたり、汚したりしないでください。故障の原因となります。

● 使用後は必ず本体の電源をOFFにしてください。電源を入れたままで放置すると故障の原因となるだけでなく、電池の消耗をはやめる原因にもなります。

## 使用上のおねがい

● ソフトカセットをシンナーやベンジン、アルコールなどの揮発油で絶対にふかないでください。清掃する場合は、やわらかい布で軽くふき取ってください。

● ソフトカセットは、本体に正しく差し込んでください。ソフトカセットを差し込む場合は、ソフトカセットや本体に無理な力が加からないように十分に注意して、まっすぐ奥まで差し込んでください。

● このソフトカセットを無断で複製すること及び貴資産に使用することを禁じます。

● ネオジオポケットカラー本体の取扱説明書とご使用になる周辺機器の取扱説明書を必ずあわせてお読みください。

## AVISO

Para que pueda disfrutar más de este y otros video juegos de mano "NEOGEO POCKET", recomendamos que sigan las siguientes sugerencias.

- Asegurese de descansar por lo menos una vez cada hora. Cuando esté muy cansado u enfermo, es mejor no jugar hasta que se recupere.
- Asegurese de jugar en una habitación bien iluminada.

## [AVISO DE EPILEPSIA]

POR FAVOR DE LEER ANTES DE JUGAR EL SISTEMA NEOGEO POCKET

● La percepción de ciertos patrones de luces artificiales, patrones de luces brillantes o patrones de sonidos auditivos, comúnmente encontrados en nuestro medio ambiente, visto u escuchado por una pequeña parte de la población, puede conducir a un ataque epiléptico. Si tiene una condición epiléptica, consulte con su médico antes de utilizar un sistema de video juego. Individuos que nunca antes han pasado por una experiencia epiléptica, pudiera tener una condición epiléptica nunca antes detectada. Si usted experimenta algunos de los siguientes síntomas mientras juega video juegos, consulte con su médico ; contracciones musculares involuntarios, ataques auditivos, alteración de visión, confusión mental, desorientación y convulsiones.

## WARNING

To get the most enjoyment out of this and other NEOGEO POCKET video games, we encourage you to follow the suggestions below.

- Be sure to take a break at least once every hour. When you are very tired or are sick, it is best to refrain from playing until your body has returned to normal.
- Be sure to play video games in a bright environment at a healthy distance from the screen.

## [EPILEPSY WARNING]

Please read before playing the NEOGEO POCKET system

● The perception of certain flashing light patterns, bright light patterns or auditory sound patterns, commonly found in our daily environment, as viewed

or heard by a small segment of the population, can lead to epileptic seizures. If you have an epileptic condition, please consult your physician before playing video games. Individuals who have not experienced any previous seizures may have an undetected epileptic condition. If you experience any of the following symptoms while playing video games, consult your physician : involuntary muscle contractions, auditory seizures, altered vision, mental confusion, disorientation and convulsions.

## AVVERTIMENTO

Per godere appieno delle caratteristiche di questo o di altri videogiochi NEOGEO POCKET, si raccomanda di osservare i seguenti suggerimenti.

- Non mancare di fare una pausa almeno una volta ogni ora. Se si avverte stanchezza o leggero malessere, è meglio smettere di giocare fino a riprendere le condizioni fisiche normali.
- Non eseguire il videogioco in un ambiente luminoso e ponendosi molto distanti dallo schermo.

## [AVVERTIMENTO PER L'EPILESSIA]

Si prega di leggere prima di giocare con il sistema NEOGEO POCKET

● L'emissione di certi tipi di luci lampeggianti, di luci molto luminose o di alcune strutture di suoni, comunemente diffuse negli ambienti quotidiani, se osservati o ascoltati da un piccola percentuale di persone, può causare attacchi epilettici. Per cui, se si è affetti da tale patologia, prima di giocare con i videogiochi, consultare il proprio medico. Inoltre, potrebbero essere soggetti ad attacchi epilettici anche individui per i quali la malattia non è mai stata diagnosticata. Se durante l'esecuzione di videogiochi si avvertono i seguenti sintomi consultare un medico: contrazione involontaria dei muscoli, abbassamento dell'udito, alterazione della vista, confusione mentale, disorientamento e convulsioni.

## AVERTISSEMENT

PRECAUTIONS A PRENDRE DANS TOUS LES CAS POUR L'UTILISATION D'UN JEU VIDEO

- Ne vous tenez pas trop près de l'écran
- Jouez à bonne distance de l'écran de télévision et aussi loin que le permet le cordon de raccordement
- Utilisez de préférence les jeux vidéo sur un écran de



- petite taille
- Evitez de jouer si vous êtes fatigué ou si vous manquez de sommeil
- Assurez-vous que vous jouez dans une pièce bien éclairée
- En cours d'utilisation, faites des pauses de dix à quinze minutes toutes les heures

## [AVERTISSEMENT SUR L'EPILEPSIE]

### A lire avant toute utilisation d'un jeu vidéo par vous-même ou votre enfant

● Certaines personnes sont susceptibles de faire crises d'épilepsie ou d'avoir des pertes de conscience à la vue de certains types de lumières clignotantes ou d'éléments fréquents dans notre environnement quotidien. Ces personnes s'exposent à des crises lorsqu'elles regardent certaines images télévisées ou qu'elles jouent à certains jeux vidéo. Ces phénomènes peuvent apparaître alors même que le sujet n'a pas d'antécédent médical ou n'a jamais été confronté à une crise d'épilepsie. Si vous-même ou un membre de votre famille avez déjà présenté des symptômes liés à l'épilepsie (crise ou perte de conscience) en présence de stimulations lumineuses, veuillez consulter votre médecin avant toute utilisation. Nous conseillons aux parents d'être attentifs à leurs enfants lorsqu'ils jouent avec des jeux vidéo. Si vous-même ou votre enfant présentez un des symptômes suivants : vertige, trouble de la vision, contraction des yeux ou des muscles, perte de conscience, trouble de l'orientation, mouvement involontaire ou convulsion, veuillez immédiatement cesser de jouer et consulter un médecin.

## WARNUNG

### Um den größtmöglichen Spielspaß mit diesem oder anderen NEOGEO POCKET-Videospielen zu erlangen, möchten wir Sie bitten die nachfolgenden Hinweise unbedingt zu beachten!!!

- Stellen Sie sicher, daß Sie nach jeder Spielstunde eine Spielpause einlegen! Wenn Sie übermüdet oder krank sind, ist es ratsam von dem Spielen eines Videospieles abzusehen, bis Ihr Körper sich regeneriert hat!
- Stellen Sie sicher, daß Sie Videospiele in einer hellen Umgebung und einem gesunden Abstand zum Bildschirm spielen!

## [EPILEPSIE-WARNUNG]

### Bitte lesen Sie dies bevor Sie mit dem NEOGEO POCKET-System spielen!!!

● Die geistige Wahrnehmung von gewissen blitzenden Lichtmustern, grellen Lichtmustern oder hörbaren Schallmustern, welche im Allgemeinen in unserer alltäglichen Umgebung zu finden sind, können betrachtet oder gehört bei einem kleinen Teil der Bevölkerung zu epileptischen Anfällen führen. Sollten Sie Epileptiker sein, konsultieren Sie bitte erst Ihren Arzt bevor Sie Videospiele spielen! Menschen, welche bisher keine Erfahrung mit Anfällen hatten, haben womöglich eine bisher unerkannte Neigung zu epileptischen Anfällen. Sollen Sie irgendwelche der nachfolgenden Symptome während des Spielens mit Videospiele bei sich oder anderen bemerken, konsultieren Sie bitte sofort Ihren Arzt: unkontrollierte Muskelzuckungen, Hörstörungen, Sehstörungen, geistige Verwirrung, Desorientierung, Krämpfe und Zuckungen!

## ATENÇÃO

### A fim de desfrutar ainda mais os videogames do NEOGEO POCKET, recomenda-se seguir as sugestões abaixo.

- Assegurar-se de descansar pelo menos uma vez a cada hora. Quando sentir-se cansado ou enjoado, parar de jogar até que se sinta melhor.
- Procurar jogar em ambientes bem iluminados e a uma razoável distância da tela do aparelho.

## [CUIDADOS COM A EPILEPSIA]

### Favor ler antes de começar a jogar com o NEOGEO POCKET

● A percepção de certos padrões de luzes, padrões de luzes muito claras ou ainda padrões sonoros, normalmente presentes diariamente ao nosso redor, pode vir a causar ataques epiléticos àqueles já susceptíveis a tais ataques. Caso você possua tal tendência ou susceptibilidade, recomenda-se consultar seu médico antes de fazer usos de jogos de videogames. Ademais, mesmo aqueles que nunca experimentaram tal tipo de ataques podem possuir uma susceptibilidade ainda não detectada. Caso você venha a sentir alguma das condições descritas a seguir, consultar um médico: contrações musculares involuntárias, desconforto auditivo, visão alterada, confusão mental, desorientação e convulsões.

● The perception of certain flashing light patterns, bright light patterns or auditory sound patterns, commonly found in our daily environment, as viewed

● Die geistige Wahrnehmung von gewissen blitzenden Lichtmustern, grellen Lichtmustern oder hörbaren Schallmustern, welche im Allgemeinen in unserer alltäglichen Umgebung zu finden sind, können betrachtet oder gehört bei einem kleinen Teil der Bevölkerung zu epileptischen Anfällen führen. Sollten Sie Epileptiker sein, konsultieren Sie bitte erst Ihren Arzt bevor Sie Videospiele spielen! Menschen, welche bisher keine Erfahrung mit Anfällen hatten, haben womöglich eine bisher unerkannte Neigung zu epileptischen Anfällen. Sollen Sie irgendwelche der nachfolgenden Symptome während des Spielens mit Videospiele bei sich oder anderen bemerken, konsultieren Sie bitte sofort Ihren Arzt: unkontrollierte Muskelzuckungen, Hörstörungen, Sehstörungen, geistige Verwirrung, Desorientierung, Krämpfe und Zuckungen!

● Die geistige Wahrnehmung von gewissen blitzenden Lichtmustern, grellen Lichtmustern oder hörbaren Schallmustern, welche im Allgemeinen in unserer alltäglichen Umgebung zu finden sind, können betrachtet oder gehört bei einem kleinen Teil der Bevölkerung zu epileptischen Anfällen führen. Sollten Sie Epileptiker sein, konsultieren Sie bitte erst Ihren Arzt bevor Sie Videospiele spielen! Menschen, welche bisher keine Erfahrung mit Anfällen hatten, haben womöglich eine bisher unerkannte Neigung zu epileptischen Anfällen. Sollen Sie irgendwelche der nachfolgenden Symptome während des Spielens mit Videospiele bei sich oder anderen bemerken, konsultieren Sie bitte sofort Ihren Arzt: unkontrollierte Muskelzuckungen, Hörstörungen, Sehstörungen, geistige Verwirrung, Desorientierung, Krämpfe und Zuckungen!

● Die geistige Wahrnehmung von gewissen blitzenden Lichtmustern, grellen Lichtmustern oder hörbaren Schallmustern, welche im Allgemeinen in unserer alltäglichen Umgebung zu finden sind, können betrachtet oder gehört bei einem kleinen Teil der Bevölkerung zu epileptischen Anfällen führen. Sollten Sie Epileptiker sein, konsultieren Sie bitte erst Ihren Arzt bevor Sie Videospiele spielen! Menschen, welche bisher keine Erfahrung mit Anfällen hatten, haben womöglich eine bisher unerkannte Neigung zu epileptischen Anfällen. Sollen Sie irgendwelche der nachfolgenden Symptome während des Spielens mit Videospiele bei sich oder anderen bemerken, konsultieren Sie bitte sofort Ihren Arzt: unkontrollierte Muskelzuckungen, Hörstörungen, Sehstörungen, geistige Verwirrung, Desorientierung, Krämpfe und Zuckungen!

● Die geistige Wahrnehmung von gewissen blitzenden Lichtmustern, grellen Lichtmustern oder hörbaren Schallmustern, welche im Allgemeinen in unserer alltäglichen Umgebung zu finden sind, können betrachtet oder gehört bei einem kleinen Teil der Bevölkerung zu epileptischen Anfällen führen. Sollten Sie Epileptiker sein, konsultieren Sie bitte erst Ihren Arzt bevor Sie Videospiele spielen! Menschen, welche bisher keine Erfahrung mit Anfällen hatten, haben womöglich eine bisher unerkannte Neigung zu epileptischen Anfällen. Sollen Sie irgendwelche der nachfolgenden Symptome während des Spielens mit Videospiele bei sich oder anderen bemerken, konsultieren Sie bitte sofort Ihren Arzt: unkontrollierte Muskelzuckungen, Hörstörungen, Sehstörungen, geistige Verwirrung, Desorientierung, Krämpfe und Zuckungen!

● Die geistige Wahrnehmung von gewissen blitzenden Lichtmustern, grellen Lichtmustern oder hörbaren Schallmustern, welche im Allgemeinen in unserer alltäglichen Umgebung zu finden sind, können betrachtet oder gehört bei einem kleinen Teil der Bevölkerung zu epileptischen Anfällen führen. Sollten Sie Epileptiker sein, konsultieren Sie bitte erst Ihren Arzt bevor Sie Videospiele spielen! Menschen, welche bisher keine Erfahrung mit Anfällen hatten, haben womöglich eine bisher unerkannte Neigung zu epileptischen Anfällen. Sollen Sie irgendwelche der nachfolgenden Symptome während des Spielens mit Videospiele bei sich oder anderen bemerken, konsultieren Sie bitte sofort Ihren Arzt: unkontrollierte Muskelzuckungen, Hörstörungen, Sehstörungen, geistige Verwirrung, Desorientierung, Krämpfe und Zuckungen!

● Die geistige Wahrnehmung von gewissen blitzenden Lichtmustern, grellen Lichtmustern oder hörbaren Schallmustern, welche im Allgemeinen in unserer alltäglichen Umgebung zu finden sind, können betrachtet oder gehört bei einem kleinen Teil der Bevölkerung zu epileptischen Anfällen führen. Sollten Sie Epileptiker sein, konsultieren Sie bitte erst Ihren Arzt bevor Sie Videospiele spielen! Menschen, welche bisher keine Erfahrung mit Anfällen hatten, haben womöglich eine bisher unerkannte Neigung zu epileptischen Anfällen. Sollen Sie irgendwelche der nachfolgenden Symptome während des Spielens mit Videospiele bei sich oder anderen bemerken, konsultieren Sie bitte sofort Ihren Arzt: unkontrollierte Muskelzuckungen, Hörstörungen, Sehstörungen, geistige Verwirrung, Desorientierung, Krämpfe und Zuckungen!

● Die geistige Wahrnehmung von gewissen blitzenden Lichtmustern, grellen Lichtmustern oder hörbaren Schallmustern, welche im Allgemeinen in unserer alltäglichen Umgebung zu finden sind, können betrachtet oder gehört bei einem kleinen Teil der Bevölkerung zu epileptischen Anfällen führen. Sollten Sie Epileptiker sein, konsultieren Sie bitte erst Ihren Arzt bevor Sie Videospiele spielen! Menschen, welche bisher keine Erfahrung mit Anfällen hatten, haben womöglich eine bisher unerkannte Neigung zu epileptischen Anfällen. Sollen Sie irgendwelche der nachfolgenden Symptome während des Spielens mit Videospiele bei sich oder anderen bemerken, konsultieren Sie bitte sofort Ihren Arzt: unkontrollierte Muskelzuckungen, Hörstörungen, Sehstörungen, geistige Verwirrung, Desorientierung, Krämpfe und Zuckungen!

● Die geistige Wahrnehmung von gewissen blitzenden Lichtmustern, grellen Lichtmustern oder hörbaren Schallmustern, welche im Allgemeinen in unserer alltäglichen Umgebung zu finden sind, können betrachtet oder gehört bei einem kleinen Teil der Bevölkerung zu epileptischen Anfällen führen. Sollten Sie Epileptiker sein, konsultieren Sie bitte erst Ihren Arzt bevor Sie Videospiele spielen! Menschen, welche bisher keine Erfahrung mit Anfällen hatten, haben womöglich eine bisher unerkannte Neigung zu epileptischen Anfällen. Sollen Sie irgendwelche der nachfolgenden Symptome während des Spielens mit Videospiele bei sich oder anderen bemerken, konsultieren Sie bitte sofort Ihren Arzt: unkontrollierte Muskelzuckungen, Hörstörungen, Sehstörungen, geistige Verwirrung, Desorientierung, Krämpfe und Zuckungen!

● Die geistige Wahrnehmung von gewissen blitzenden Lichtmustern, grellen Lichtmustern oder hörbaren Schallmustern, welche im Allgemeinen in unserer alltäglichen Umgebung zu finden sind, können betrachtet oder gehört bei einem kleinen Teil der Bevölkerung zu epileptischen Anfällen führen. Sollten Sie Epileptiker sein, konsultieren Sie bitte erst Ihren Arzt bevor Sie Videospiele spielen! Menschen, welche bisher keine Erfahrung mit Anfällen hatten, haben womöglich eine bisher unerkannte Neigung zu epileptischen Anfällen. Sollen Sie irgendwelche der nachfolgenden Symptome während des Spielens mit Videospiele bei sich oder anderen bemerken, konsultieren Sie bitte sofort Ihren Arzt: unkontrollierte Muskelzuckungen, Hörstörungen, Sehstörungen, geistige Verwirrung, Desorientierung, Krämpfe und Zuckungen!

● Die geistige Wahrnehmung von gewissen blitzenden Lichtmustern, grellen Lichtmustern oder hörbaren Schallmustern, welche im Allgemeinen in unserer alltäglichen Umgebung zu finden sind, können betrachtet oder gehört bei einem kleinen Teil der Bevölkerung zu epileptischen Anfällen führen. Sollten Sie Epileptiker sein, konsultieren Sie bitte erst Ihren Arzt bevor Sie Videospiele spielen! Menschen, welche bisher keine Erfahrung mit Anfällen hatten, haben womöglich eine bisher unerkannte Neigung zu epileptischen Anfällen. Sollen Sie irgendwelche der nachfolgenden Symptome während des Spielens mit Videospiele bei sich oder anderen bemerken, konsultieren Sie bitte sofort Ihren Arzt: unkontrollierte Muskelzuckungen, Hörstörungen, Sehstörungen, geistige Verwirrung, Desorientierung, Krämpfe und Zuckungen!

● Die geistige Wahrnehmung von gewissen blitzenden Lichtmustern, grellen Lichtmustern oder hörbaren Schallmustern, welche im Allgemeinen in unserer alltäglichen Umgebung zu finden sind, können betrachtet oder gehört bei einem kleinen Teil der Bevölkerung zu epileptischen Anfällen führen. Sollten Sie Epileptiker sein, konsultieren Sie bitte erst Ihren Arzt bevor Sie Videospiele spielen! Menschen, welche bisher keine Erfahrung mit Anfällen hatten, haben womöglich eine bisher unerkannte Neigung zu epileptischen Anfällen. Sollen Sie irgendwelche der nachfolgenden Symptome während des Spielens mit Videospiele bei sich oder anderen bemerken, konsultieren Sie bitte sofort Ihren Arzt: unkontrollierte Muskelzuckungen, Hörstörungen, Sehstörungen, geistige Verwirrung, Desorientierung, Krämpfe und Zuckungen!

● Die geistige Wahrnehmung von gewissen blitzenden Lichtmustern, grellen Lichtmustern oder hörbaren Schallmustern, welche im Allgemeinen in unserer alltäglichen Umgebung zu finden sind, können betrachtet oder gehört bei einem kleinen Teil der Bevölkerung zu epileptischen Anfällen führen. Sollten Sie Epileptiker sein, konsultieren Sie bitte erst Ihren Arzt bevor Sie Videospiele spielen! Menschen, welche bisher keine Erfahrung mit Anfällen hatten, haben womöglich eine bisher unerkannte Neigung zu epileptischen Anfällen. Sollen Sie irgendwelche der nachfolgenden Symptome während des Spielens mit Videospiele bei sich oder anderen bemerken, konsultieren Sie bitte sofort Ihren Arzt: unkontrollierte Muskelzuckungen, Hörstörungen, Sehstörungen, geistige Verwirrung, Desorientierung, Krämpfe und Zuckungen!

● Die geistige Wahrnehmung von gewissen blitzenden Lichtmustern, grellen Lichtmustern oder hörbaren Schallmustern, welche im Allgemeinen in unserer alltäglichen Umgebung zu finden sind, können betrachtet oder gehört bei einem kleinen Teil der Bevölkerung zu epileptischen Anfällen führen. Sollten Sie Epileptiker sein, konsultieren Sie bitte erst Ihren Arzt bevor Sie Videospiele spielen! Menschen, welche bisher keine Erfahrung mit Anfällen hatten, haben womöglich eine bisher unerkannte Neigung zu epileptischen Anfällen. Sollen Sie irgendwelche der nachfolgenden Symptome während des Spielens mit Videospiele bei sich oder anderen bemerken, konsultieren Sie bitte sofort Ihren Arzt: unkontrollierte Muskelzuckungen, Hörstörungen, Sehstörungen, geistige Verwirrung, Desorientierung, Krämpfe und Zuckungen!